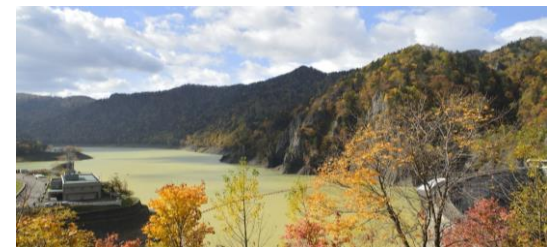


# 紅葉限定 定山溪 豐平峽大壩 一天遊 · 北海道 Hokkaido

[出發日期: 10月5日至27日] | [Travel Period: 05-27Oct]

【定山溪】距離札幌市約28公里，是著名的溫泉區，每年秋季都會滿山紅葉，由於地處山谷之中，配合豐平峽大壩的氣勢，于此觀賞紅葉會極為震撼！



出發日期 2017年10月6-27日 逢星期二、四出發

09:00 札幌JR站北口鐘的廣場集合

第一站 【定山溪果園】客人可在園內任採時令水果吃到飽(約60分鐘)

第二站 【豐平峽溫泉】享用日式咖喱午餐及享用溫泉設施(合共約130分鐘)

第三站 【豐平峽大壩】包電瓶車登山，欣賞大壩旁滿山遍野的深秋紅葉景色宜人(約100分鐘)

第四站 【定山溪步行路線】二見公園、二見吊橋、河童淵、赤岩的澗，從另一角度欣賞金黃、深紅、深褐色交錯的楓葉林(約100分鐘)

18:30 札幌北口/狸小路解散 (可選札幌北口或札幌狸小路商店街，報名時請預先通知)

\*\*逾時恕不等候，亦恕不退款

\*\*費用已包括: 午餐費用、景點門票、導遊小費

【4人成團 華語導遊】

HK\$980+(成人) HK\$920+(小童)

## 注意事項:

1. 3-12歲按小童收費，13歲或以上按成人收費。
2. 紅葉期會受天氣影響而提前或延遲，如團隊未能觀賞紅葉，恕不作任何補償。
3. 建議自行購買個人旅遊保險。
4. 請著輕便的服裝、鞋子參加旅遊。
5. 以免影響他人，敬請準時於指定時間集合，逾時恕不再等候，亦恕不退款。
6. 按照當天的交通狀況，職員/巴士有可能會遲到達集合地點，請在指定的集合地點等待職員/巴士的到來，敬請見諒。
7. 行程由華語職員陪同出發，提供各觀光地的集合地點及時間的華語服務。
8. 行程先後順序及觀光解散時間可能根據交通情況而改變。
9. 當參加人數未達上述規定的最少成團人數時，於出發日前5天通知取消。

10. 活動最終決定權在活動舉辦大會，大會或會因天氣狀況取消活動，如遇上有關情況，恕無法負責及賠償。
11. 如因交通、天氣等不可抗力因素所引起的時間延誤，行程變更或景點取消等，本公司不予負責，敬請理解。
12. 若遇颱風、暴風雪等天候不佳的情況，將於出發前一天的下午3時(日本時間)決定此團是否取消出發，之後將隨時以電子郵件形式通知。
13. 請留意，下雨會照常出發，除非涉及以下之情況: 火災、爆炸、洪水、八號或以上颱風、暴雨或類似災害、罷工、勞資糾紛、異常惡劣天氣、戰爭、叛亂、暴動、內亂、恐怖主義行為或威脅、天災、傳染病爆發、工業行動，才可要求更改日期或行程。
14. 價格有可能因匯率出現上調，因此一律均以報價時作準。

Tour Code: SPKMAPLEOPT01 KHL/19Jul17

