

# 熱賣酒店推介! 悉尼套票



熱賣酒店

5日3夜套票 5Days 3Nights | 出發日期: 至2020年6月30日 Travel Period: Till 30Jun2020]

## ibis Sydney King Street Wharf

交通方便的經濟型酒店

King Street Wharf <https://all.accor.com/hotel/6412/index.en.shtml>

交通方法: 步行約5分鐘至Wynyard Station

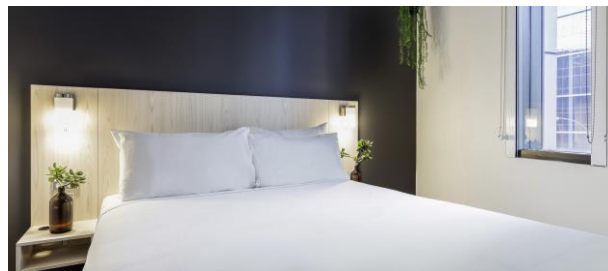
套票價錢只適用至3月31日

Standard Room \_\_\_\_\_ 成人佔半房 每位 **\$5700+**

Room Size: 161ft<sup>2</sup> Bed Type: 1 Queen Bed

Extension night (/room/night): HK\$1620

位於悉尼市內國王街碼頭, 交通方便, 是旅遊的最佳落腳點。距離市中心僅1km, 離機場也不過25分鐘的路程。靠近悉尼表演船及海港噴射船等碼頭, 入住這間酒店十分便利。



## Ovolo 1888 Darling Harbour

結合現代與歷史的絕佳選擇

Murray Street, Pyrmont <https://ovolohotels.com/ovolo/1888darlingharbour/>

交通方法: 步行約15分鐘至悉尼魚市場(Sydney Fish Market)

4月至6月入住贈送酒店早餐

King Room \_\_\_\_\_ 成人佔半房 每位 **\$5760+**

Room Size: 226ft<sup>2</sup> Bed Type: 1 King Bed

Extension night (/room/night): HK\$2390[Mar]; HK\$1650[Apr-Jun]

酒店位於一棟經過復修的歷史建築(羊毛店)內, 距離悉尼標誌性的達令港(Darling Harbour)僅5分鐘的步行路程, 是購物、美食、城市漫步的絕佳選擇。酒店亦提供免費WiFi及免費享用房內迷你吧。

## Sofitel Sydney Darling Harbour

融入法式生活藝術的奢華住宿

Darling Drive [www.sofitelsydneydarlingharbour.com.au](http://www.sofitelsydneydarlingharbour.com.au)

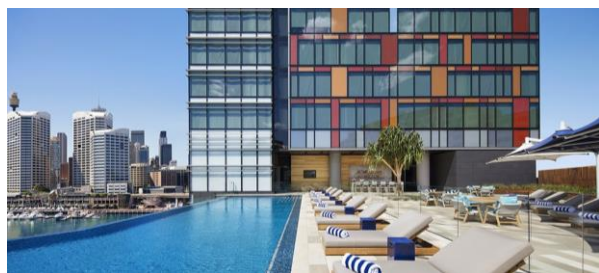
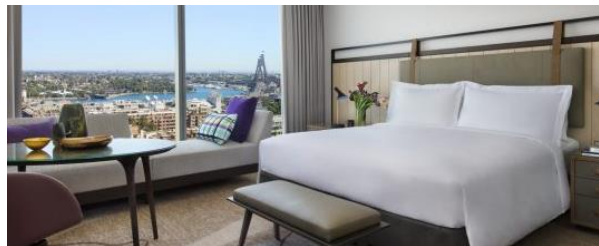
交通方法: 步行約5分鐘至達令港

Superior \_\_\_\_\_ 成人佔半房 每位 **\$5810+**

Room Size: 376ft<sup>2</sup> Bed Type: 1 King Bed or 2 Double Bed

Extension night (/room/night): HK\$2320[Mar]; HK\$1850[Apr-Jun]

酒店與繁華熱鬧的購物區僅幾步之遙。短途步行穿越歷史悠久的皮爾蒙特橋, 即可抵達悉尼中央商務區。亦可搭乘達令港渡輪穿行標誌性的悉尼海港大橋, 前往環形碼頭和悉尼歌劇院。



※套票以淡季價格計算, 於旺季、假期前夕或大型節日期間出發, 需另付附加費。詳情向本社職員查詢作準  
Tour Code: CXSYPDTP01 Ref No.: 40332 PCH/14Feb20/300/2760 2人成行GV2  
有關套票的條款及細則請參閱最後一頁



Westminster Travel Limited (A member of CTM, listed on the ASX)

2313 9800

ittravel@hkwtl.com

leisure.westminstertravel.com

# 熱賣酒店推介! 悉尼套票



熱賣酒店

5日3夜套票 5Days 3Nights | 出發日期: 至2020年6月30日 Travel Period: Till 30Jun2020

## Shangri-La Sydney

### 一覽指標性景點的酒店

The Rocks <https://www.shangri-la.com/sydney/shangrila/>

交通方法: 步行約10分鐘至Circular Quay Station

4月至6月入住贈送酒店早餐

**Deluxe Darling Harbour Room** 成人佔半房 每位 **\$6180+**

Room Size: 430ft<sup>2</sup> Bed Type: 1 King Bed or 2 Double Bed  
Extension night (/room/night): HK\$2820[Mar]; HK\$1930[Apr-Jun]

酒店位於岩石區(The Rocks)·地理位置無可比擬·每日早晨伴隨著美景甦醒·一覽指標性的雪梨歌劇院(Sydney Opera House)、港灣大橋(Harbour Bridge)及達令港(Darling Harbour)。



## The Darling

### 享受宛如明星待遇的服務

The Star in Pyrmont <https://www.thedarling.com.au/>

交通方法: 步行約5分鐘至Pyrmont Bay Station

套票價錢不適用於星期六及4月10-13日、5月1-3日、6月5-8日入住

**Darling Room** 成人佔半房 每位 **\$6320+**

Room Size: 365ft<sup>2</sup> Bed Type: 1 King Bed or 2 Double Bed  
Extension night (/room/night): HK\$2210[Mar]; HK\$2030[Apr-Jun]

悉尼首個也是唯一的福布斯(Forbes)五星級精品酒店·標誌性的體貼服務旨在使經驗豐富的豪華旅客為之著迷·世界聞名的悉尼海港和地標都為住宿增添色彩。

國泰航空悉尼機票附加費表  
CX Sydney Airfare Surcharge  
出發日期: 2020年2月14日-6月30日  
Travel Period: 14Feb - 30Jun20

2 人成行 GV2 (min. 2 adults)					
Departure		Adult	Child	Booking class	Ticket validity
14Feb-30Jun	<b>Economy Class</b>	---	---	N	3-14 Days
	<b>Premium Economy</b>	7200	5400	E	
	<b>Business Class</b>	24490	18370	I	

Price Includes:

- Round trip economy class air ticket on CX
- 3 nights hotel accommodation with daily breakfast (in selected hotel)
- HK\$100,000 Travel Insurance [Zurich Insurance (Hong Kong) 24-hour emergency hotline+852-2886-3977]
- 0.15% TIC Levy

Child travel with min 2 adults price: Twin sharing adult price less HK\$700

Terms & Conditions:

- Package price is per person (in HK\$) and valid between **14Feb-30Jun20**;
- and hotel stay must be completed by 30Jun20
- Booking class: N (except specified period) Ticket validity: 3-14Days
- Minimum 2 adults travelling together on same outbound & inbound flights, and booking must be reserved under the same record locator (PNR) for all passengers
- "OSI: CX GV2 FARE IN DATE OUT DATE AT HOTEL NAME" must be input in OSI field of PNR
- Airport tax, HK security charge & fuel surcharge(if any) are not included
- A non-refundable deposit of HK\$1000 per person required upon reservation
- Full payment must be made after confirmation with no refund
- Upon confirmation, any amendment is subject to company's discretion
- All prices and conditions are subject to change without prior notice
- Check whether the Security Bureau has issued any [Outbound Travel Alert](#) for your destination before firming up your travel plan to ensure personal safety
- A service fee of HK\$30 will be collected for each ticket issued

費用包括:

- 國泰航空來回經濟客位機票
- 三晚酒店住宿連早餐(只限個別酒店)
- HK\$100,000旅遊保險(蘇黎世保險(香港) 24小時緊急支援服務+852-2886-3977)
- 0.15% 旅遊業賠償基金

小童最少要與兩位成人同行價錢: 佔床收費按成人減收HK\$700

條款及細則:

- 以上套票價錢以每成人計算·有效日期為**2020年2月14日至6月30日**;
- 酒店入住必須於2020年6月30日或之前完成
- 訂位代號: N (指定日子除外) 機票有效期: 3-14日
- 來回程均要最少兩位成人同行·訂位時亦必須最少兩位客人在同一個PNR內
- PNR必須註明住宿酒店名稱及日期如下:
- "OSI: CX GV2 FARE IN DATE OUT DATE AT HOTEL NAME"
- 費用包括費用並未包括兩地機場稅、香港機場保安稅及燃油附加費(如適用)
- 訂位時須繳交訂金港幣每位\$1000
- 餘款需於機票及酒店確認後繳付及恕不退還
- 於機票及酒店確認後·如需更改本公司擁有最終決定權
- 所有費用如有更改·恕不另行通知
- 為確保自身安全·旅客在落實行程前·應留意保安局有沒有對目的地發出**外遊警告**
- 每發出機票乙張·收取港幣\$30服務費

※套票以淡季價格計算·於旺季·假期前夕或大型節日期間出發·需另付附加費·詳情向本社職員查詢為準  
Tour Code: CXSYDTP01 Ref No.: 40332 PCH/14Feb20/300/2760 2人成行GV2

Westminster Travel Limited (A member of CTM, listed on the ASX)

2313 9800

ittravel@hkwtl.com

leisure.westminstertravel.com

Page 2 of 2

Licence No. 350488

CATHAY PACIFIC

WESTMINSTER  
Travel Ltd.  
西敏旅行社

