

# 輕旅品味。華航呈獻全新酒店

3日2夜套票 出發日期：至26/12/2019 3 Days 2 Nights Travel Period : Till 26/12/2019

## 南港老爺行旅

115 台北市南港區經貿二路196號10F  
<http://www.hotelroyal.com.tw/nangang/index.aspx>

南港老爺行旅位於台北捷運南港軟體園區站出口旁邊，提供179間房間。飯店設有藝文公共空間、會議室及特色餐廳。

飯店是隸屬老爺酒店集團旗下的風格設計品牌，強調與飯店所在地意象文化的深度連結，並堅持「Fun、Fusion、Fashion」的品牌精神。

南港老爺行旅運用港口、紅磚、茶葉等具歷史意義的圖紋元素，將不同時刻的南港意象呈獻於館中。

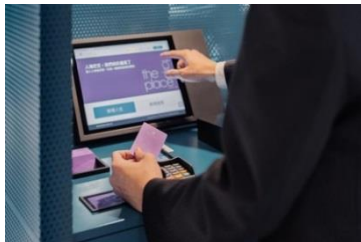
MAR19  
OPEN

套票包括：  
✓ 中華航空公司來回香港至台北經濟客位機票乙張  
✓ 台北101觀景台票券每房2張  
✓ 2晚南港老爺行旅住宿連每天早餐

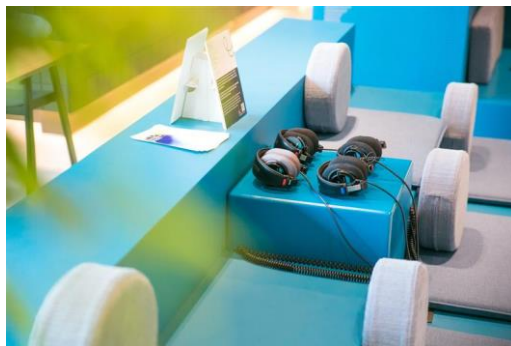
### 自助入住服務



飯店引進自助入住櫃台，客人可自行辦理入住及退房手續，方便快速！



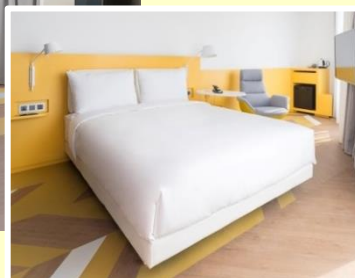
### 開放式展覽空間



飯店定期舉辦展示活動，將藝術貼近生活當中。如需導覽，可自行前往櫃檯預約查詢。



### 旅人客房 <約23m<sup>2</sup>>



Package Price Per Adult  
每位成人之套票價格(HK\$)

佔半房

單人房

1,970起

2,750起

延長續住：每晚HK\$ 960/旅人客房

價格不適用於 9月17-19日、10月7-10日、10月22-24日、11月14-17日、12月4-7日

※套票以淡季價格計算，於旺季、假期前夕或大型節日期間出發，需另付附加費。詳情向本社職員查詢作準。



有關套票的條款及細則請參閱最後一頁

Tour Code : CITPEPLACE02

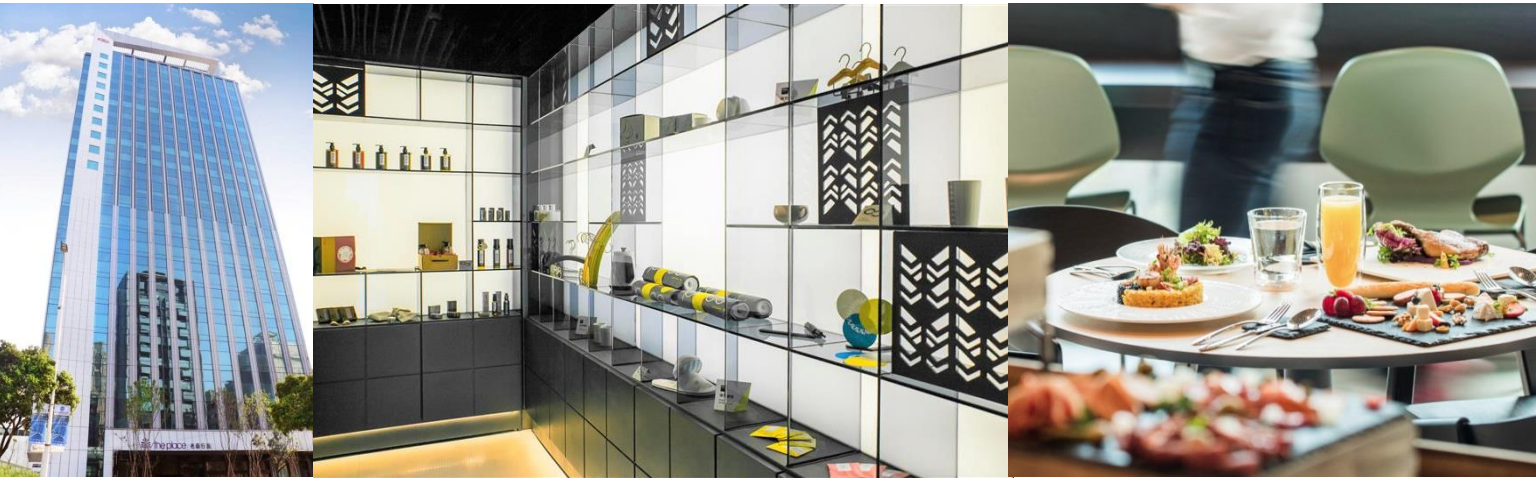
Page 1of 2  
Ref No. : 40081 (Supersedes 39957)

KCP/30AUG19/200



# 輕旅品味。華航呈獻全新酒店

3日2夜套票 出發日期：至26/12/2019 3 Days 2 Nights Travel Period : Till 26/12/2019



## 套票包括:

- ✓ 中華航空公司來回香港至台北經濟客位機票乙張 (電子機票)
- ✓ 2晚南港老爺行旅住宿連每天早餐
- ✓ 台北101觀景台票券每房2張
- ✓ 0.15% 旅遊業議會印花稅。

## 細則及條款:

- 小童價格:按成人價格減 HK\$220 (必須與兩位成人共佔一房或加床)。
- 訂位代號: N艙。機票有效期: 0-1年。
- 套票只適用於中華航空公司營運之航班。機票不可轉乘其他航空公司,不可更改行程及不可退票。
- 套餐價格以酒店住宿日期計算如於2019年12月27日後住宿,須另繳酒店附加費。
- 套票價格及延長住宿酒店價格不適用於展覽會、會議、活動及節慶期間入住酒店,須另繳酒店旺季附加費
- 以上價格不包括香港機場保安稅及香港、當地離境稅及燃油附加費。旅遊套餐發出後,任何未使用之服務 (如機票、酒店住宿或任何膳食等),恕不退還。
- 如有任何更改及終止,本公司恕不另行通知。

| 機票附加費列表 Airfare Surcharge Table                             |       |       |               |      |
|---|-------|-------|---------------|------|
| 出發日期  | 成人    | 小童    | Booking Class | 適用航班 |
| Economy Class   |       |       |               |      |
| 30AUG19-27SEP19,<br>30SEP19-18DEC19                         | -     |       | N/0-1year     | --   |
|   | 80    | 60    | H/0-1year     |      |
|   | 180   | 140   | Q/0-1year     |      |
|   | 260   | 200   | R/0-1year     |      |
| 30AUG19-26DEC19   | 180   | 140   | H/0-1year     | --   |
|   | 290   | 220   | Q/0-1year     |      |
|   | 380   | 290   | R/0-1year     |      |
| Business Class  |       |       |               |      |
| 30AUG19-27SEP19,<br>30SEP19-18DEC19                         | 1,360 | 1,020 | D/0-1year     | -    |
| 30AUG19-26DEC19   | 1,600 | 1,200 |               |      |
| Fare is for reference only, please refer to GDS for details |       |       |               |      |

※套票以淡季價格計算,於旺季、假期前夕或大型節日期間出發,需另付附加費。詳情向本社職員查詢作準。



有關套票的條款及細則請參閱最後一頁

Page 2of 2

Tour Code : CITPEPLACE02

Ref No. : 40081 (Supersedes 39957)

KCP/30AUG19/200