

# Away Chiang Mai Thapae Resort | 清邁套票

3日2夜套票 出發日期：28/8/2019 至 31/10/2019 Travel Period : From 28/8/2019 至 31/10/2019

只適用於香港市場



## Away Chiang Mai Thapae Resort

9 Soi 1 Kotchasarn Road, Chang Klan, Amphoe Mueang Chiang Mai

<https://awayresorts.com/resorts/chiang-mai-thapae>

清邁塔佩度假村是一間精品素食渡假酒店(Vegetarian Retreat)，設有素食餐廳，只提供泰式和西式的素食菜餚及不提供酒精飲品。39間客房的設計以殖民風格及融合了泰北蘭納的文化元素。酒店坐落於清邁市中心，可步行至附近旅遊景點、餐廳及購物中心。



### 住客專享活動

時間：逢星期一至五  
14:00-15:00

地點：酒店大堂

\*客人需提早至少一天跟酒店預約\*

\*以上照片及活動資料只供參考



蔬果雕刻



創意摺手巾



繪畫紙扇或紙傘



製作花手環



製作蘭納幡旗

【小知識】蘭納幡旗是常見於泰北的傳統吊旗。旗面會以木片、布、紙、金屬或絲線等來製作，大多呈長條狀，下擺以流蘇作點綴。它經常於宗教儀式和慶典活動中出現，如潑水節等。

### 包括

- 1 國泰港龍航空公司來回香港至清邁經濟客位機票乙張
- 2 2晚酒店住宿連每天早餐
- 3 單程酒店至機場專車接送服務

現凡入住Suite Room，可享以下額外優惠：

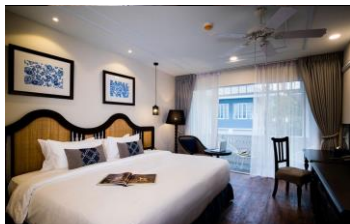
**1.** 每位可於入住期間享用一次下午茶

歎

**2.** 每位可於入住期間參加一次烹飪班

玩

### Deluxe (31m<sup>2</sup>)



3日2晚	4日3晚
2,880起	3,230起
以每位HK\$ 計	

### Deluxe Pool Access (31m<sup>2</sup>)



3日2晚	4日3晚
3,010起	3,410起
以每位HK\$ 計	

### Suite (40m<sup>2</sup>)



3日2晚	4日3晚
3,240起	3,770起
以每位HK\$ 計	

### Family Suite (65m<sup>2</sup>) (65m<sup>2</sup>)



3日2晚	4日3晚
3,720起	4,490起
以每位HK\$ 計	

加床：3日2晚：HK\$2,650起；4日3晚：HK\$2,910起

延長續住：每晚HK\$795 / Deluxe；每晚HK\$ 910 / Deluxe Pool Access；每晚HK\$1,140 / Suite；每晚HK\$1,605 / Family Suite；每晚HK\$ 270 / 加床

! 以上價格以佔半房計算

※套票以淡季價格計算，於旺季、假期前夕或大型節日期間出發，需另付附加費。詳情向本社職員查詢作準。x



有關套票的條款及細則請參閱最後一頁

Page 1 of 2

Tour Code : KACNXAWAY01 Ref No. : 40024

LLC/28AUG/200



Westminster Travel Limited (A member of CTM, listed on the ASX)

2313 9800

itravel@hkwtl.com

leisure.westminstertravel.com

Licence No. 350488

# Away Chiang Mai Thapae Resort | 清邁套票

3日2夜套票 出發日期：28/8/2019 至 31/10/2019 Travel Period : From 28/8/2019 至 31/10/2019

**細則及條款:**

- ◆ 二人同行價錢只適用於至少二位成人同行，行程、航班必須相同，並必須於去程及回程時一同辦理登記手續。所有同行客人必須於同一PNR內訂位。訂位記錄必須註明酒店名稱 (OSI : KA GV2 Fare In (Date) Out (Date) at XXX Hotel.)。
- ◆ 小童價格：與兩位成人同房、佔半房，按成人價格減HKD460。
- ◆ 機票訂位：Q。機票有效期：2 - 7日。
- ◆ 機票不可轉乘他航空公司、更改日期、航班、行程及退票。旅遊套餐發出後任何未使用之服務(如機票、酒店住宿或任何膳食等)，恕不退還。
- ◆ 以上價格不包括香港離境稅及當地離境稅、當地政府稅收、香港機場保安費及燃油附加費。
- ◆ 套餐價格以住宿酒店之日期計算，如於2019年10月31日後住宿或於展覽會、會議及節慶期間入住酒店，須另繳酒店旺季加費。
- ◆ 如有任何更改及終止，本公司恕不另行通知。

## 訂座艙位及機票附加費 Booking Class and Air Fare Surcharge (HK\$)

出發日期 Departure Date	適用航班 Applicable Flights	成人 Adult	小童 Child	訂座艙位及機票有效期 Booking class & ticket validity	備註 Remarks
*Valid for ticket issue on or before 30Sep19*					
28AUG19-26SEP19, 29SEP19-03OCT19, 06OCT19-31OCT19	Valid on KA/CX	-	-	Q/ 2-7 days	-
28AUG19-26SEP19, 29SEP19-03OCT19, 06OCT19-31OCT19	Any flights	320	240	Q/ 2-7 days	<b>Surcharge to 14 days:</b> Ticket can extend to 14 days at surcharge HKD500
		620	470	N/2-7 days	
27SEP19-28SEP19, 04OCT19-05OCT19		1,020	770	S/2-7 days	

※套票以淡季價格計算，於旺季、假期前夕或大型節日期間出發，需另付附加費。詳情向本社職員查詢為準。x



Tour Code : KACNXAWAY01 Ref No. : 40024

Page 2 of 2

LLC/28AUG/200

WESTMINSTER  
Travel Ltd.

西敏旅行社



Westminster Travel Limited (A member of CTM, listed on the ASX)

☎ 2313 9800

✉ itravel@hkwtl.com

🌐 leisure.westminstertravel.com

Licence No. 350488